

自郡至女王國萬二千餘里

Google Mapを使ったシミュレーション

自～でスタート地点を、至～で終点を示す文です。
点と点の間は直線距離または時間しか表現できません。

(右) 「夫生小人供養君子千人造塼以葬父母既好且堅典齋記之」



図2 帯方太守張撫夷塼及び永和九年在銘塼 「中国史料」
朝鮮史第一編第三卷(国書刊行会刊)より



郡治を沙里院に置く。

7県のうち沙里院市のある帯方が突出して大きな人口がありました。左は沙里院に帯方太守の塼室墓があった証拠遺物



東南 ≡ 143度線の起 点

- 郡 = 帶方郡の出発点は沙里院市の北、
チョムチュニョックに比定。選定理由：
南北街道が通行している交通要所で大同
江に近い。

2000 km 間隔

方位線：

- 4方位
- 8方位
- 16方位
- 32方位

設定

地図上のマーカーをドラッグして移動することにより、任意の地点からの等距離と方位線を表示させることができます。また、マーカーをクリックすれば、その場所の緯度・経度が表示されます。

Googleマップはメルカトル図法で描かれています。なお、等距離・方位線は、地球を半径6378.137kmの球に近似させて算出しています。

 検索

中心点から

方位： 143 °

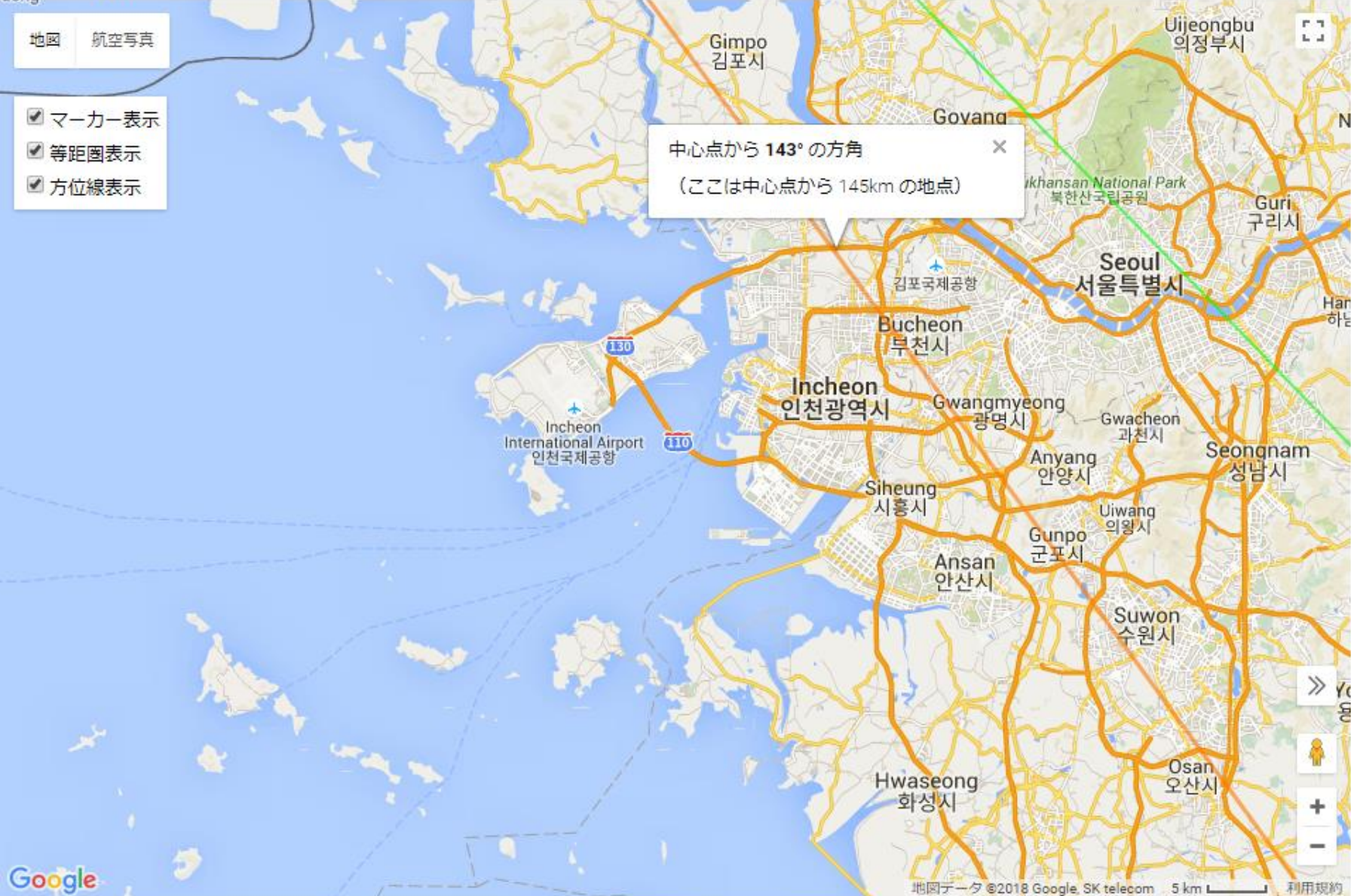
距離： 723 km

表示 消去

[ウェブ地図の目次へ](#)

このページのURL

<https://user.numazu-ct.ac.jp/~tsato/webmap/sphere/concentric/>





- 地図
- 航空写真
- マーカー表示
- 等距圏表示
- 方位線表示

2000 km 間隔

方位線：

- 4方位
- 8方位
- 16方位
- 32方位

設定

地図上のマーカーをドラッグして移動することにより、任意の地点からの等距圏と方位線を表示させることができます。また、マーカーをクリックすれば、その場所の緯度・経度が表示されます。

Googleマップはメルカトル図法で描かれています。なお、等距圏・方位線は、地球を半径6378.137kmの球に近似させて算出しています。

検索

中心点から

方位： °

距離： km

表示 消去

[ウェブ地図の目次へ](#)

このページのURL

<https://user.numazu-ct.ac.jp/~tsato/webmap/sphere/concentric/>

地図 航空写真

マーカー表示
 等距圏表示
 方位線表示

中心点から 143° の方位線
 (ここは中心点から 547km の地点)

2000 km 間隔

方位線:

- 4方位
- 8方位
- 16方位
- 32方位

設定

地図上のマーカーをドラッグして移動することにより、任意の地点からの等距圏と方位線を表示させることができます。また、マーカーをクリックすれば、その場所の緯度・経度が表示されます。

Googleマップはメルカトル図法で描かれています。なお、等距圏・方位線は、地球を半径6378.137kmの球に近似させて算出しています。

検索

中心点から

方位: 143 °

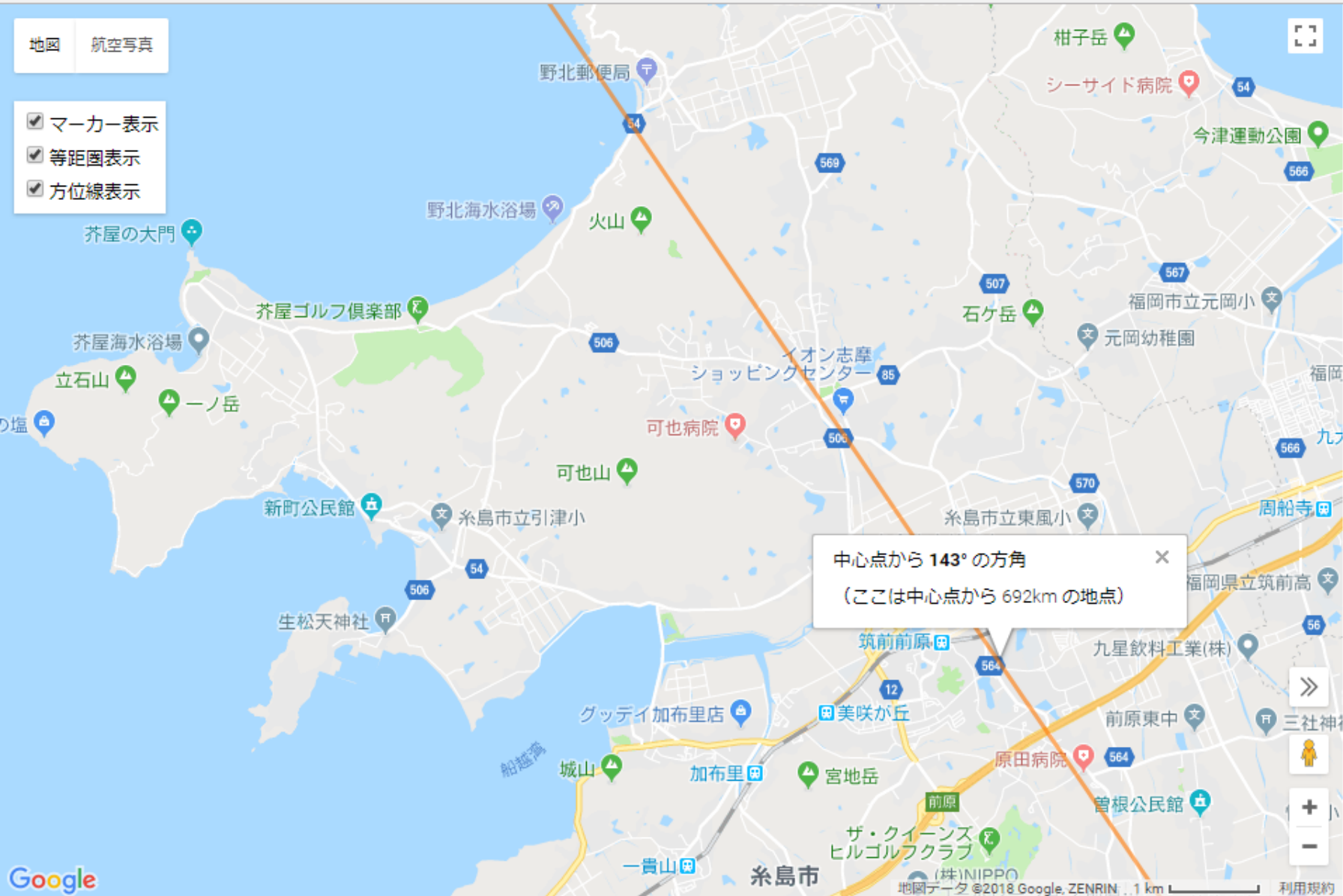
距離: 723 km

表示 消去

[ウェブ地図の目次へ](#)

このページのURL

<https://user.numazu-ct.ac.jp/~tsato/webmap/sphere/concentric/>



2000 km 間隔

方位線：

- 4方位
- 8方位
- 16方位
- 32方位

設定

地図上のマーカーをドラッグして移動することにより、任意の地点からの等距圏と方位線を表示させることができます。また、マーカーをクリックすれば、その場所の緯度・経度が表示されます。

Googleマップはメルカトル図法で描かれています。なお、等距圏・方位線は、地球を半径6378.137kmの球に近似させて算出しています。

検索

中心点から

方位： 143 °

距離： 723 km

表示 消去

[ウェブ地図の目次へ](#)

このページのURL

<https://user.numazu-ct.ac.jp/~tsato/webmap/sphere/concentric/>



地図 航空写真

- マーカー表示
- 等距離表示
- 方位線表示

2000 km 間隔

方位線:

- 4方位
- 8方位
- 16方位
- 32方位

設定

地図上のマーカーをドラッグして移動することにより、任意の地点からの等距離と方位線を表示させることができます。また、マーカーをクリックすれば、その場所の緯度・経度が表示されます。

Googleマップはメルカトル図法で描かれています。なお、等距離・方位線は、地球を半径6378.137kmの球に近似させて算出しています。

検索

中心点から

方位: 143 °

距離: 723 km

表示 消去

[ウェブ地図の目次へ](#)

このページのURL

<https://user.numazu-ct.ac.jp/~tsato/webmap/sphere/concentric/>

陳寿の観念的里数は60mだった。

スタート地点	到着地点までの実距離	里数	一里結果 (m)
帯方郡・・・狗邪韓国	486km	8050	60.37
狗邪韓国・・・対馬	72km	1150	62.61
対馬・・・末盧国	134km	2300	58.26
末盧国・・・伊都国	31km	500	62.00
狗邪韓国・・・末盧国*	206km	3450	59.71*
全長	723km	12000	60.25
全長	723km		一里：60.81m